

NPK

Cizallas de demolición



...con el

SISTEMA INTENSIFICADOR exclusivo de NPK, que ofrece el máximo de fuerza de corte/perforación y tiempos de ciclo más rápidos.

- Cuchillas de corte onduladas para un agarre y control superior del material
- Diseño exclusivo que ajusta el chasis y los brazos para evitar la distorsión
- Rotación de potencia de 360° completa
- Bajo peso con gran apertura de mordazas
- Diseño de grosor reducido para aumentar la visibilidad
- Los NUEVOS modelos "EH" tienen circuito de rotación incorporado.

ADITAMENTOS NPK...diseñados, fabricados y respaldados por NPK.

CIZALLAS DE DEMOLICIÓN

Diseñadas y fabricadas para aumentar la productividad y reducir los costos

Las cizallas de demolición NPK diseñadas y fabricadas bajo los más altos estándares de clase mundial, optimizando la productividad en los sitios de demolición más demandantes y operaciones de precesamiento de acero. Estas cizallas están diseñadas para mejorar el desempeño y visibilidad en la operación realizando una demolición eficiente de estructuras de acero. La construcción única del perno del brazo previene la deformación de la carcasa principal y disminuye la deflexión en la mandíbula, manteniendo una distancia óptima entre cuchillas y previniendo que el material quede atascado entre las mordazas.

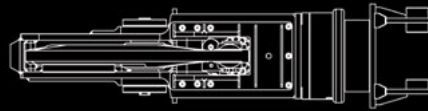
ESPECIFICACIONES

Modelo NPK	Mini cargadora (lbs)	2.º miembro de clase excavadora (lbs)	3er miembro de clase excavadora (lbs)	Peso de trabajo (lbs-kgs)	EH Peso de trabajo (lbs-kgs)	Apertura máx. de mordaza (pulg-mm)	Profundidad máx. de mordaza (pulg-mm)	Alcance máx. (pulg-mm)	Tiempo del ciclo (seg)	Flujo de aceite requerido (gpm-lpm)	Presión de funcionamiento (psi-bar)	Fuerza máx. de corte (tons)
K-3JR	5 000 lbs	5 000 a 8 000 lbs	7 000 a 15 000 lbs	800 lbs 363 kgs	1,000 lbs 454 kgs	13,4 pulg 340 mm	8,7 pulg 220 mm	46.7 pulg 1 185 mm	0,61 cerrar 1,21 abrir	8-13 gpm 30-50 lpm	2 610 psi 180 bar	80 tons
K-4JR	6 500 lbs	7 000 a 12 000 lbs	11 000 a 20 000 lbs	1 200 lbs 544 kgs	1 400 lbs 635 kgs	15,7 pulg 399 mm	10,2 pulg 260 mm	50 pulg 1 270 mm	0,68 cerrar 1,33 abrir	8-13 gpm 30-50 lpm	2 610 psi 180 bar	88 tons

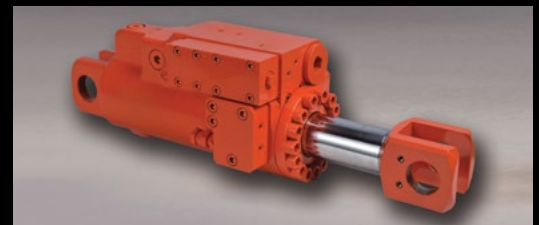
Los pesos de trabajo incluyen el soporte de montaje. Las especificaciones están sujetas a cambios sin previo aviso.

Fabricadas para años de uso intensivo

El chasis principal cerrado brinda integridad estructural y durabilidad a largo plazo, al mismo tiempo que protege el vástago del pistón y las mangueras hidráulicas.



Diseño de grosor reducido para mejor visibilidad



El exclusivo diseño de cilindro de NPK mejora la potencia de corte para manejar los trabajos más difíciles

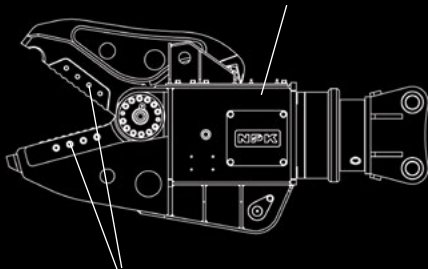
El sistema intensificador hidráulico integral aumenta la potencia automáticamente cuando las mordazas encuentran resistencia, lo que brinda el máximo de fuerza de cizallamiento y tiempos de ciclo más bajos para mejorar la productividad con una excelente proporción peso-potencia.

Los sistemas de la competencia necesitan cilindros más grandes para igualar la fuerza desarrollada por el sistema intensificador más compacto de NPK.

Demolición y procesamiento de la chatarra de manera más eficiente y rápida

Este nuevo diseño incorpora cuchillas de corte onduladas, sustituibles, atornillables, de alta resistencia y resistentes a la abrasión para lograr un mejor agarre y control del material, como también una resistente punta de manipulación para un manejo superior mientras se procesa la chatarra. Además, las cizallas NPK incluyen la rotación completa de 360° para lograr el máximo de versatilidad.

Chasis principal cerrado que protege el pistón y las mangueras hidráulicas



Cuchillas de corte onduladas, sustituibles y atornillables



NUEVO Modelos "EH"

Esta nueva adaptación incorpora el circuito de rotación, eliminando la necesidad de instalar en el equipo portador un segundo circuito hidráulico exclusivo o diseñado para la rotación. Esto significa que las cizallas "EH" ahora se pueden cambiar muy fácilmente entre varios maquinas o equipos portadores, ideal para equipos de alquiler!

Usando solo el circuito auxiliar primario en la máquina, la válvula cambia el flujo de la mandíbula abierta / cerrada a la rotación izquierda / derecha. Después de montar la unidad en el portador, todo lo que se necesita hacer es pasar un cable de alimentación por la pluma / brazo y conectarlo a una fuente de poder o terminal a 12V en la máquina.

Además, el soporte de montaje superior que se utilizan para instalar las cizallas "EH" a su máquina portadora, también son compatibles con las placas de montaje de martillos modelos PH existentes



NPK Construction Equipment, Inc.

7550 Independence Drive • Walton Hills, OH 44146-5541
Teléfono (440) 232-7900 • Fax (440) 232-4382

npkce.com

