

NPK

Cisaille de démolition



...avec le

SYSTÈME D'INTENSIFICATION
de NPK offrant une force
de coupe/perçage maximale et des
temps de cycles plus rapides!

- Lames de coupe de forme ondulée pour une meilleure prise et un meilleur contrôle des matériaux
- Un système unique qui resserre le châssis et les bras pour éviter toute distorsion
- Puissante capacité de rotation à 360°
- Faible poids avec grande ouverture des mâchoires
- Profil ultra-mince pour une visibilité supérieure
- Les nouveaux Modèles "EH" sont incorporés d'un circuit de Rotation.

Les ACCESSOIRES NPK...conçus, fabriqués et garantis par NPK.

CISAILLE DE DÉMOLITION

Conçue et construite pour accroître la productivité et réduire les coûts

La cisaille de démolition NPK est conçue et fabriquée conformément à des normes de classe mondiale afin de garantir une productivité optimale sur les chantiers de démolition les plus exigeants et dans les opérations de traitement de l'acier. Cette cisaille est conçue afin de maximiser la performance, avec un profil ultra-mince qui offre une meilleure visibilité à l'opérateur tout en offrant des capacités suffisantes pour démolir les structures d'acier. Grâce à la construction unique de la tige du bras qui empêche toute distorsion du châssis principal et réduit les risques de flexion des mâchoires, les tolérances des lames sont préservées, ce qui permet d'éviter les bourrages de matériaux entre les lames de coupe.

SPÉCIFICATIONS

Modelo NPK	Chargeur à direction différentielle (lbs)	Excavatrice Class 2e membre (lbs)	Excavatrice Class 3e membre (lbs)	Poids de la service (lbs-kgs)	EH Peso de trabajo (lbs-kgs)	Ouverture maximale (po-mm)	Profondeur maximale (po-mm)	Portée maximale (po-mm)	Durée de cycle (sec)	Débit d'huile (gpm-lpm)	Pression de service (psi-bar)	Force coupe maximale (tonnes)
K-3JR	5 000 lbs	5 000 à 8 000 lbs	7 000 à 15 000 lbs	800 lbs 363 kgs	1,000 lbs 454 kgs	13,4 po 340 mm	8,7 po 220 mm	46.7 po 1 185 mm	0,61 fermer 1,21 ouvrir	8-13 gpm 30-50 lpm	2 610 psi 180 bar	80 tonnes
K-4JR	6 500 lbs	7 000 à 12 000 lbs	11 000 à 20 000 lbs	1 200 lbs 544 kgs	1 400 lbs 635 kgs	15,7 po 399 mm	10,2 po 260 mm	50 po 1 270 mm	0,68 fermer 1,33 ouvrir	8-13 gpm 30-50 lpm	2 610 psi 180 bar	88 tonnes

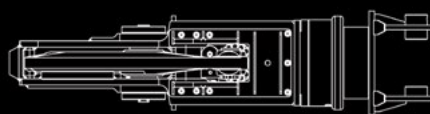
Le poids de service comprend le support de montage. Les spécifications peuvent changer sans préavis.

Construite pour des années d'usage intensif

Le châssis principal fermé garantit l'intégrité structurelle et la durabilité à long terme tout en protégeant la tige de piston et les tuyaux hydrauliques.

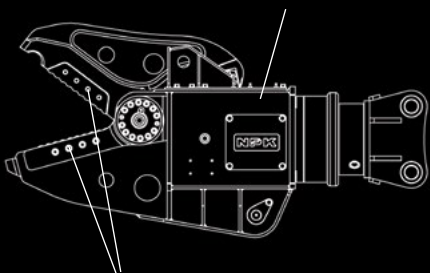
Une démolition et un traitement des rebuts plus rapides et plus efficaces

Ce nouveau profil incorpore des lames de coupe de haute résistance remplaçables, boulonnées, de forme ondulées et résistantes à l'abrasion, qui offrent une meilleure prise et un meilleur contrôle des matériaux, ainsi qu'une pointe de précision offrant des capacités de manipulation supérieures lors du traitement des rebuts. Par ailleurs, la cisaille NPK est dotée d'une puissance capacité de rotation à 360°, lui assurant une polyvalence optimale.

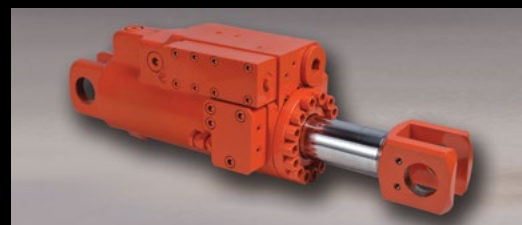


Profil ultra-mince pour une visibilité supérieure

Le châssis principal fermé offre une protection Piston et tuyaux hydrauliques



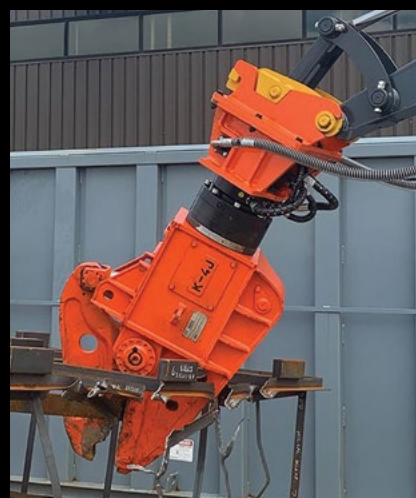
Installation boulonnée, remplaçable
Lames de coupe de forme ondulée



Profil cylindrique exclusif de NPK améliore la puissance de coupe pour affronter les travaux les plus exigeants

Le système d'intensification hydraulique intégral augmente automatiquement la puissance lorsque les mâchoires sont soumises à une résistance, produisant ainsi une force de cisaillement maximale et des temps de cycle plus rapides, et améliorant la productivité avec un rapport puissance-poids supérieur.

Les systèmes concurrents ont besoin de vérins plus grands pour égaliser la force développée par le système d'intensification NPK plus compact.



Nouveaux Modèles "EH"

Cette nouvelle adaptation de circuit de rotation incorporé, élimine le besoin d'avoir un deuxième circuit hydraulique installé sur le porteur dédié à la rotation. Ce qui facilite maintenant les modèles de cisailles "EH" d'être facilement transférable d'un porteur à un autre, idéal pour la location.

Utilisant seulement le circuit auxiliaire hydraulique primaire sur la machine, la soupape change le débit de la mâchoire ouverture/fermeture à la rotation gauche/droite.

Après l'installation de l'unité sur le porteur, simplement installer sur le mats/ bras un circuit électrique de 12v à la machine.

De plus, les supports de raccordement d'attaches des cisailles "EH" au porteur sont également compatible aux supports de raccordement d'attaches existant des marteaux PH.



NPK Construction Equipment, Inc.

7550 Independence Drive • Walton Hills, OH 44146-5541
Téléphone (440) 232-7900 • Télécopie (440) 232-4382

npkce.com

