

## Puissance de broyage et de coupe pour les travaux les plus difficiles

Rapport poids/puissance favorable grâce à la servocommande hydraulique

Profil plus fin permettant une meilleure visibilité et une plus grande polyvalence dans les zones plus restreintes

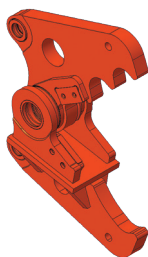
Réseau complet de concessionnaires assurant la vente, l'approvisionnement en pièces et le service après-vente, et bénéficiant du meilleur soutien de l'industrie!

- Rotation hydraulique complète à 360° pour un repositionnement facile
- Mâchoires interchangeables offrant polyvalence et productivité pour la démolition, le traitement du béton et le recyclage de la ferraille
- Traitement des matériaux sur place, ce qui réduit le coût global
- Favorise un environnement de travail plus sûr en réduisant le besoin de chalumeaux coupeurs
- La servocommande hydraulique intégrée de NPK améliore la puissance de broyage et de coupe et accélère les temps de cycle, augmentant ainsi la productivité et le rendement

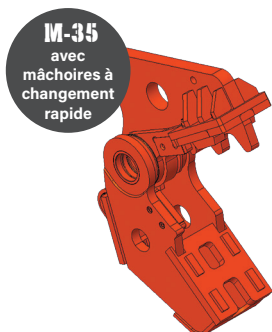
# Unités de traitement de matériaux

Un accessoire pour des applications multiples

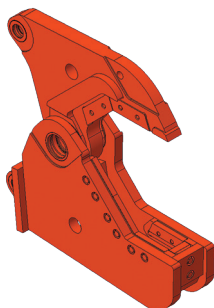
Les unités de traitement de matériaux NPK constituent une solution efficace pour le traitement du béton, de l'acier et des barres d'armature, la démolition des bâtiments et des ponts et le recyclage.



Ensemble de mâchoires S (fissuration)



Ensemble de mâchoires G (pulvérisation)  
Équipé d'une plaque dentée remplaçable



Ensemble de mâchoires K (cisailage)  
Buse de perçage boulonnée disponible pour les modèles M-35 et M-38

## SPÉCIFICATIONS

Modèle NPK	Poids de l'engin porteur recommandé lb (tonnes métriques)	Poids* lb (kg)	Ouverture maximale de la mâchoire po (mm)	Durée du cycle** (sec)	Débit d'huile gpm (lpm)	Pression de service psi (bar)	Force d'écrasement/ de perforation maximale à la pointe livre-force (kN)
M-20S	40 000 - 50 000 lb 18 - 23 tonnes métriques	4 355 lb 1 975 kg	37 po 940 mm	2,8 fermeture 1,4 ouverture	26 -53 gpm 100 - 200 lpm	3 625 psi 250 bar	155 120 livre-force 690 kN
M-20G	40 000 - 50 000 lb 18 - 23 tonnes métriques	4 520 lb 2 050 kg	30,3 po 770 mm	2,8 fermeture 1,4 ouverture	26 -53 gpm 100 - 200 lpm	3 625 psi 250 bar	166 360 livre-force 740 kN
M-20K	40 000 - 50 000 lb 18 - 23 tonnes métriques	4 530 lb 2 055 kg	21,1 po 535 mm	2,8 fermeture 1,4 ouverture	26 -53 gpm 100 - 200 lpm	3 625 psi 250 bar	179 850 livre-force 800 kN
M-28S	50 000 - 80 000 lb 23 - 36 tonnes métriques	6 400 lb 2 900 kg	42 po 1 067 mm	3,1 fermeture 1,7 ouverture	50 - 80 gpm 190 - 300 lpm	3 625 psi 250 bar	231 555 livre-force 1 030 kN
M-28G	50 000 - 80 000 lb 23 - 36 tonnes métriques	6 850 lb 3 105 kg	35,8 po 910 mm	3,1 fermeture 1,7 ouverture	50 - 80 gpm 190 - 300 lpm	3 625 psi 250 bar	251 790 livre-force 1 120 kN
M-28K	50 000 - 80 000 lb 23 - 36 tonnes métriques	6 900 lb 3 130 kg	25,1 po 637 mm	3,1 fermeture 1,7 ouverture	50 - 80 gpm 190 - 300 lpm	3 625 psi 250 bar	267 520 livre-force 1 190 kN
M-35S	60 000 - 80 000 lb 27 - 36 tonnes métriques	7 535 lb 3 415 kg	43 po 1 092 mm	3,1 fermeture 1,5 ouverture	50 - 80 gpm 190 - 300 lpm	3 770 psi 260 bar	220 310 livre-force 980 kN
M-35G	60 000 - 80 000 lb 27 - 36 tonnes métriques	7 590 lb 3 440 kg	39 po 981 mm	3,1 fermeture 1,5 ouverture	50 - 80 gpm 190 - 300 lpm	3 770 psi 260 bar	254 035 livre-force 1 130 kN
M-35K	60 000 - 80 000 lb 27 - 36 tonnes métriques	7 370 lb 3 345 kg	23,7 po 601 mm	3,1 fermeture 1,5 ouverture	50 - 80 gpm 190 - 300 lpm	3 770 psi 260 bar	249 540 livre-force 1 110 kN
M-38S	66 000 - 110 000 lb 30 - 50 tonnes métriques	8 450 lb 3 835 kg	48,6 po 1 234 mm	3,8 fermeture 2,1 ouverture	60 - 100 gpm 225 - 380 lpm	3 625 psi 250 bar	292 250 livre-force 1 300 kN
M-38G	66 000 - 110 000 lb 30 - 50 tonnes métriques	9 100 lb 4 130 kg	45 po 1 142 mm	3,8 fermeture 2,1 ouverture	60 - 100 gpm 225 - 380 lpm	3 625 psi 250 bar	305 740 livre-force 1 360 kN
M-38K	66 000 - 110 000 lb 30 - 50 tonnes métriques	9 370 lb 4 250 kg	30,2 po 766 mm	3,8 fermeture 2,1 ouverture	60 - 100 gpm 225 - 380 lpm	3 625 psi 250 bar	339 460 livre-force 1 510 kN

\*Le poids ne comprend pas le support de montage. \*\*La durée de cycle correspond à une course complète, sans matériau, au débit d'huile maximum.

Les spécifications peuvent changer sans préavis.

### Productivité maximale

Les mâchoires interchangeables permettent d'obtenir des résultats supérieurs dans les domaines de la démolition, du traitement du béton et du recyclage de la ferraille.

### Économique

Bien plus économique que l'achat de trois accessoires différents pour des applications multiples.

### Conception robuste pour une durée de vie prolongée

Fabriqués en acier très résistant à l'abrasion, des dispositifs de protection renforcés protègent les tiges des vérins.

### Rotation hydraulique complète à 360°

Fournit un angle d'attaque efficace pour n'importe quel travail, quel que soit le lieu.

### Réduction des coûts de transport

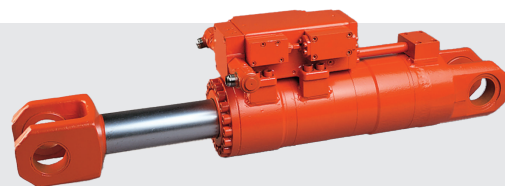
Le traitement sur place réduit le volume des matériaux, ce qui diminue le nombre de trajets nécessaires pour les évacuer.

### Sécurité améliorée

Réduit la nécessité de découper les matériaux au chalumeau. Maintient les travailleurs en sécurité et à l'écart des zones dangereuses.

### La servocommande intégrée de NPK améliore la puissance d'écrasement et de coupe pour les travaux les plus difficiles.

Le système de servocommande hydraulique intégré augmente automatiquement la puissance lorsque les mâchoires rencontrent une résistance, fournissant une force de broyage/de coupe maximale et des temps de cycle plus rapides, améliorant ainsi la productivité grâce à un meilleur rapport poids/puissance.



Chaque produit vendu par NPK est soumis à une garantie expresse écrite. NPK ne formule aucune autre garantie, explicite ou implicite, notamment toute garantie de qualité marchande ou de conformité à un usage particulier. NPK n'est responsable d'aucun dommage accessoire ou indirect.



Balayez pour plus de renseignements sur les unités de traitement de matériaux



NPK Construction Equipment, Inc.

7550 Independence Drive  
Walton Hills, OH 44146-5541, États-Unis  
Tél. : 440 232-7900

npkce.com