

# NPK

## Concasseur pulvérisateur

## Série V

**Force de broyage et  
de coupe maximale et  
temps de cycle parmi  
les meilleurs temps de  
cycle de l'industrie!**

---

Rapport poids/puissance  
favorable grâce à la  
servocommande hydraulique

---

Conçu et fabriqué pour le  
broyage primaire et secondaire

---

Réseau complet de  
concessionnaires assurant  
la vente, l'approvisionnement  
en pièces et le service  
après-vente, et bénéficiant du  
meilleur soutien de l'industrie!



**LES ACCESSOIRES NPK... CONCUS, FABRIQUES ET GARANTIS PAR NPK**



Les concasseurs de béton de NPK sont conçus pour gérer de manière efficace toute démolition primaire ou secondaire. La série V traite le béton armé, ce qui permet de séparer et de recycler les matériaux sur place.

### SPÉCIFICATIONS

| Modèle NPK | Poids de l'engin porteur recommandé lb (tonnes métriques) | Poids de service* lb (kg) | Ouverture maximale de la mâchoire po (mm) | Largeur des mâchoires po (mm) | Pression de service psi (bar) | Débit de rotation gpm (lpm) | Force de broyage maximale à la pointe livre-force (kN) | Durée du cycle** (sec)       | Débit d'huile gpm (lpm)      |
|------------|-----------------------------------------------------------|---------------------------|-------------------------------------------|-------------------------------|-------------------------------|-----------------------------|--------------------------------------------------------|------------------------------|------------------------------|
| V250R      | 53 000 - 77 000 lb<br>24 - 35 tonnes métriques            | 6 065 lb<br>2 750 kg      | 35,4 po<br>900 mm                         | 22 po<br>560 mm               | 4 060 psi<br>280 bar          | 4 - 10 gpm<br>15 - 40 lpm   | 229 500 livre-force<br>1 020 kN                        | 1,8 fermeture<br>1 ouverture | 26 - 66 gpm<br>100 - 250 lpm |

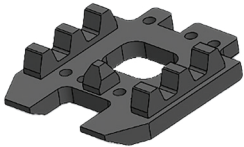
\*Le poids de service comprend un support de montage. \*\*La durée de cycle correspond à une course complète, sans matériau, au débit d'huile maximum. Les spécifications peuvent changer sans préavis.

## Conçu et fabriqué pour la fiabilité

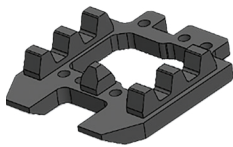
La puissante rotation de 360° permet un repositionnement facile

Le vérin à tourillon assure une force constante tout au long du cycle de broyage

### Options de plaques dentées



**Petit trou**  
(standard)  
Convient pour la démolition secondaire



**Grand trou**  
Convient à la démolition primaire, ce qui facilite le dégagement des matériaux.



Acheminement interne protégé des flexibles

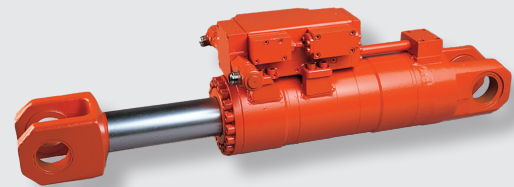
La servocommande hydraulique intégrée de NPK améliore la puissance de broyage et accélère les temps de cycle, augmentant ainsi la productivité et le rendement

Coupe barre d'armature remplaçable au centre de la mâchoire qui peut être retournée pour une durée de vie plus longue

Plaques dentées boulonnées remplaçables pour réduire les temps d'arrêt et les valeurs

### La conception du vérin/de la servocommande NPK améliore la puissance de broyage/coupe pour les travaux les plus difficiles.

Le système de servocommande hydraulique intégré augmente automatiquement la puissance lorsque les mâchoires rencontrent une résistance, fournissant une force de broyage maximale et des temps de cycle plus rapides, améliorant ainsi la productivité grâce à un meilleur rapport poids/puissance.



Chaque produit vendu par NPK est soumis à une garantie expresse écrite. NPK ne formule aucune autre garantie, explicite ou implicite, notamment toute garantie de qualité marchande ou de conformité à un usage particulier. NPK n'est responsable d'aucun dommage accessoire ou indirect.

Imprimé aux États-Unis Formulaire n° FB18-0100 (04/24)  
© 2024, NPK Construction Equipment, Inc.



Balayez pour plus de renseignements sur le Concasseur pulvérisateur de Série V



NPK Construction Equipment, Inc.

7550 Independence Drive  
Walton Hills, OH 44146-5541, États-Unis

Tél. : 440 232-7900

[npkce.com](http://npkce.com)