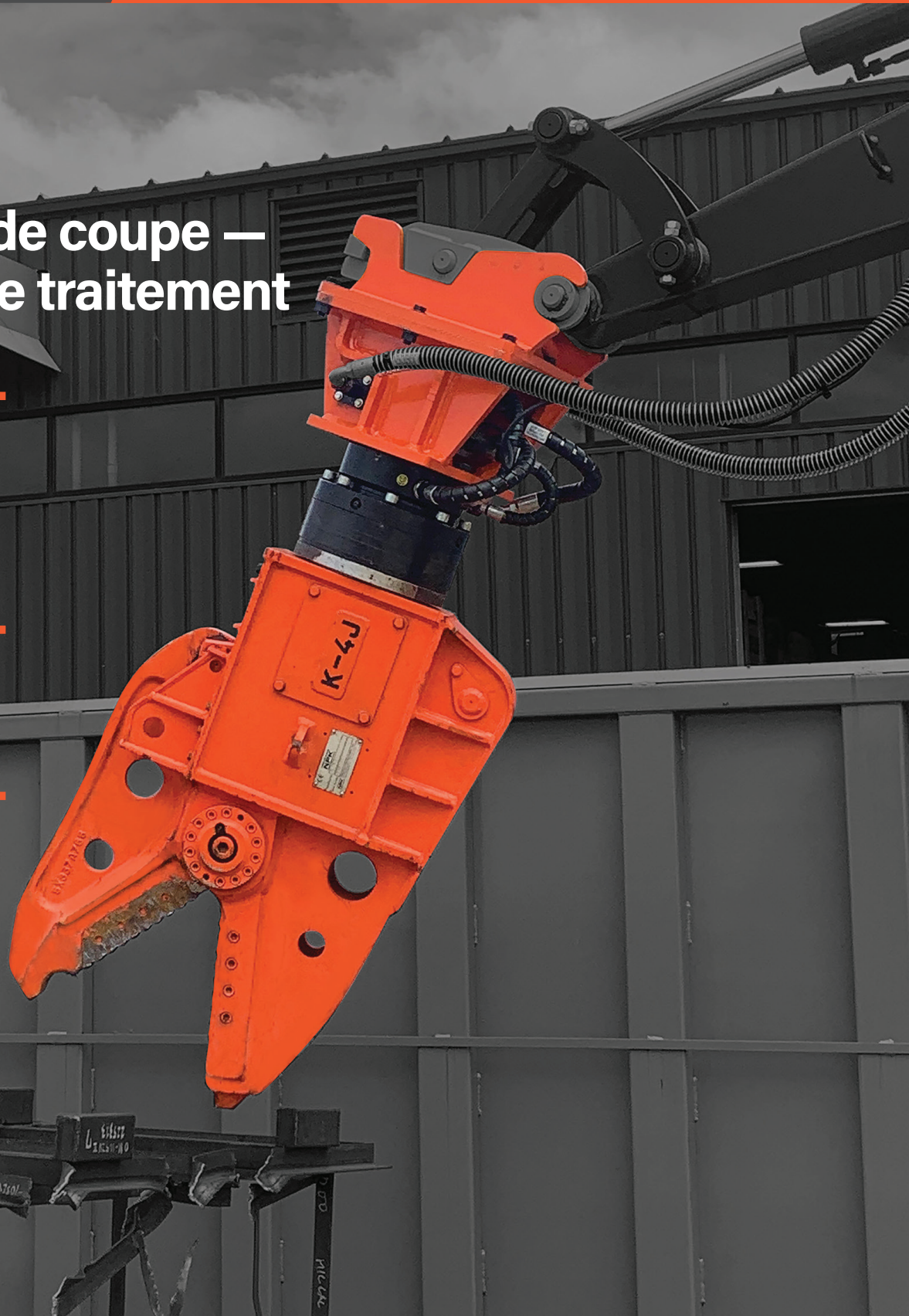


Puissance de coupe — Solutions de traitement

Parfaites pour les petits engins porteurs, les espaces restreints, et idéales pour la démolition intérieure

Rotation mécanique ou hydraulique complète à 360°

Réseau complet de concessionnaires assurant la vente, l'approvisionnement en pièces et le service après-vente, et bénéficiant du meilleur soutien de l'industrie!



SPÉCIFICATIONS

Modèle NPK	Chargeur à direction différentielle lb (kg)	Catégorie excavatrice secondaire lb (tonnes métriques)	Catégorie excavatrice tiers lb (tonnes métriques)	Poids de service* lb (kg)	Ouverture maximale de la mâchoire po (mm)	Profondeur maximale de la mâchoire po (mm)	Longueur de coupe po (mm)	Durée du cycle** (sec)	Débit d'huile gpm (lpm)	Pression de service psi (bar)	Force de coupe maximale livre-force (kN)
K-3JFR	5 000 lb 2 270 kg	4 500 - 9 000 lb 2 - 4 tonnes métriques	5 500 - 9 000 lb 2,5 - 4 tonnes métriques	815 lb 370 kg	14 po 355 mm	13,9 po 352 mm	8,7 po 220 mm	1,2 fermeture 0,6 ouverture	8 - 16 gpm 30 - 60 lpm	2 610 psi 180 bar	164 110 livre-force 730 kN
K-3JR	5 000 lb 2 270 kg	4 500 - 9 000 lb 2 - 4 tonnes métriques	8 000 - 15 500 lb 3,5 - 7 tonnes métriques	890 lb 405 kg	14 po 355 mm	13,9 po 352 mm	8,7 po 220 mm	1,2 fermeture 0,6 ouverture	8 - 16 gpm 30 - 60 lpm	2 610 psi 180 bar	164 110 livre-force 730 kN
K-3JREH	5 000 lb 2 270 kg	4 500 - 9 000 lb 2 - 4 tonnes métriques	9 000 - 15 500 lb 4 - 7 tonnes métriques	1 090 lb 495 kg	14 po 355 mm	13,9 po 352 mm	8,7 po 220 mm	1,2 fermeture 0,6 ouverture	8 - 16 gpm 30 - 60 lpm	2 610 psi 180 bar	164 110 livre-force 730 kN
K-4JFR	6 500 lb 2 950 kg	4 500 - 12 000 lb 2 - 5,5 tonnes métriques	8 000 - 12 000 lb 3,5 - 5,5 tonnes métriques	975 lb 440 kg	15,7 po 400 mm	15,7 po 400 mm	10,2 po 260 mm	1,3 fermeture 0,7 ouverture	8 - 19 gpm 30 - 70 lpm	2 610 psi 180 bar	179 850 livre-force 800 kN
K-4JR	6 500 lb 2 950 kg	4 500 - 12 000 lb 2 - 5,5 tonnes métriques	9 000 - 20 000 lb 4 - 9 tonnes métriques	1 050 lb 475 kg	15,7 po 400 mm	15,7 po 400 mm	10,2 po 260 mm	1,3 fermeture 0,7 ouverture	8 - 19 gpm 30 - 70 lpm	2 610 psi 180 bar	179 850 livre-force 800 kN
K-4JREH	6 500 lb 2 950 kg	4 500 - 12 000 lb 2 - 5,5 tonnes métriques	10 000 - 20 000 lb 4,5 - 9 tonnes métriques	1 250 lb 565 kg	15,7 po 400 mm	15,7 po 400 mm	10,2 po 260 mm	1,3 fermeture 0,7 ouverture	8 - 19 gpm 30 - 70 lpm	2 610 psi 180 bar	179 850 livre-force 800 kN
K-7JFR	-	9 000 - 15 500 lb 4 - 7 tonnes métriques	13 000 - 20 000 lb 6 - 9 tonnes métriques	1 700 lb 770 kg	20,9 po 532 mm	21,0 po 534 mm	13,4 po 340 mm	1,3 fermeture 0,7 ouverture	13 - 34 gpm 50 - 130 lpm	3 045 psi 210 bar	290 000 livre-force 1 290 kN
K-7JR	-	9 000 - 15 500 lb 4 - 7 tonnes métriques	13 000 - 31 000 lb 6 - 14 tonnes métriques	1 780 lb 810 kg	20,9 po 532 mm	21,0 po 534 mm	13,4 po 340 mm	1,3 fermeture 0,7 ouverture	13 - 34 gpm 50 - 130 lpm	3 045 psi 210 bar	290 000 livre-force 1 290 kN
K-7JREH	-	9 000 - 15 500 lb 4 - 7 tonnes métriques	13 000 - 31 000 lb 6 - 14 tonnes métriques	1 820 lb 825 kg	20,9 po 532 mm	21,0 po 534 mm	13,4 po 340 mm	1,3 fermeture 0,7 ouverture	13 - 34 gpm 50 - 130 lpm	3 045 psi 210 bar	290 000 livre-force 1 290 kN

*Le poids de service comprend un support de montage. **La durée de cycle correspond à une course complète, sans matériau, au débit d'huile maximum. Les spécifications peuvent changer sans préavis.

Conception robuste et résistante

- » Châssis principal fermé avec acheminement protégé des flexibles
- » Conception étroite pour une meilleure visibilité
- » Diminution de la déflexion de la mâchoire grâce à la conception de l'axe du bras

Démolition et traitement de la ferraille plus rapides et plus efficaces

- » La conception intègre de robustes lames de coupe dentelées résistantes à l'abrasion, remplaçables et boulonnées, pour une meilleure prise et un contrôle accru du matériau, ainsi qu'un embout de manutention robuste pour une manipulation supérieure lors du traitement de la ferraille

3 options de rotation disponibles :

Mécanique/libre : Modèles « JFR »

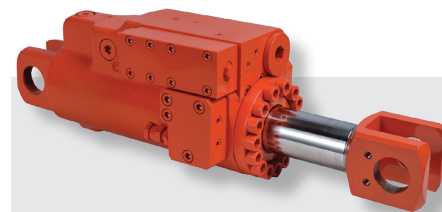
- » Rotation mécanique qui permet de s'autopositionner sur le matériau et de tourner tout au long de la prise

Entièrement hydraulique : Modèles « JR »

- » Avec système de rotation hydraulique complet nécessitant un circuit hydraulique secondaire

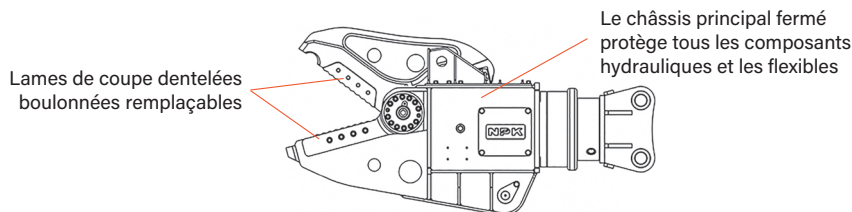
Électro-hydraulique : Modèles « JREH »

- » Avec vanne de sélection électro-hydraulique permettant à la fois le fonctionnement de la mâchoire et la rotation à partir d'un circuit auxiliaire unique et d'une connexion d'alimentation de 12 V

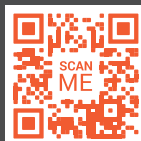


La conception du vérin/ de la servocommande NPK améliore la puissance de coupe pour les travaux les plus difficiles

Le système de servocommande hydraulique intégré augmente automatiquement la puissance lorsque les mâchoires rencontrent une résistance, fournissant une force de cisaillement maximale et des temps de cycle plus rapides, améliorant ainsi la productivité grâce à un meilleur rapport poids/puissance.



Chaque produit vendu par NPK est soumis à une garantie expresse écrite. NPK ne formule aucune autre garantie, explicite ou implicite, notamment toute garantie de qualité marchande ou de conformité à un usage particulier. NPK n'est responsable d'aucun dommage accessoire ou indirect.



Balayez pour plus de renseignements sur les cisailles de démolition

