

NPK

Marteaux hydrauliques

Les marteaux les plus productifs et les plus puissants de l'industrie

Gamme complète de marteaux de conception éprouvée, adaptés à toutes les applications et à toutes les gammes d'engins porteurs

Tous les modèles sont protégés par la garantie limitée de trois ans de NPK

Réseau complet de concessionnaires assurant la vente, l'approvisionnement en pièces et le service après-vente, et bénéficiant du meilleur soutien de l'industrie!

LES ACCESSOIRES NPK... CONCUS, FABRIQUES ET GARANTIS PAR NPK.

Marteaux hydrauliques



PH-06



PH-07



PH-1



PH-2



PH-3



PH-4



GH-6



GH-7



GH-9



GH-10



GH-12

LE MARTEAU ADEQUAT POUR CHAQUE OUVRAGE!

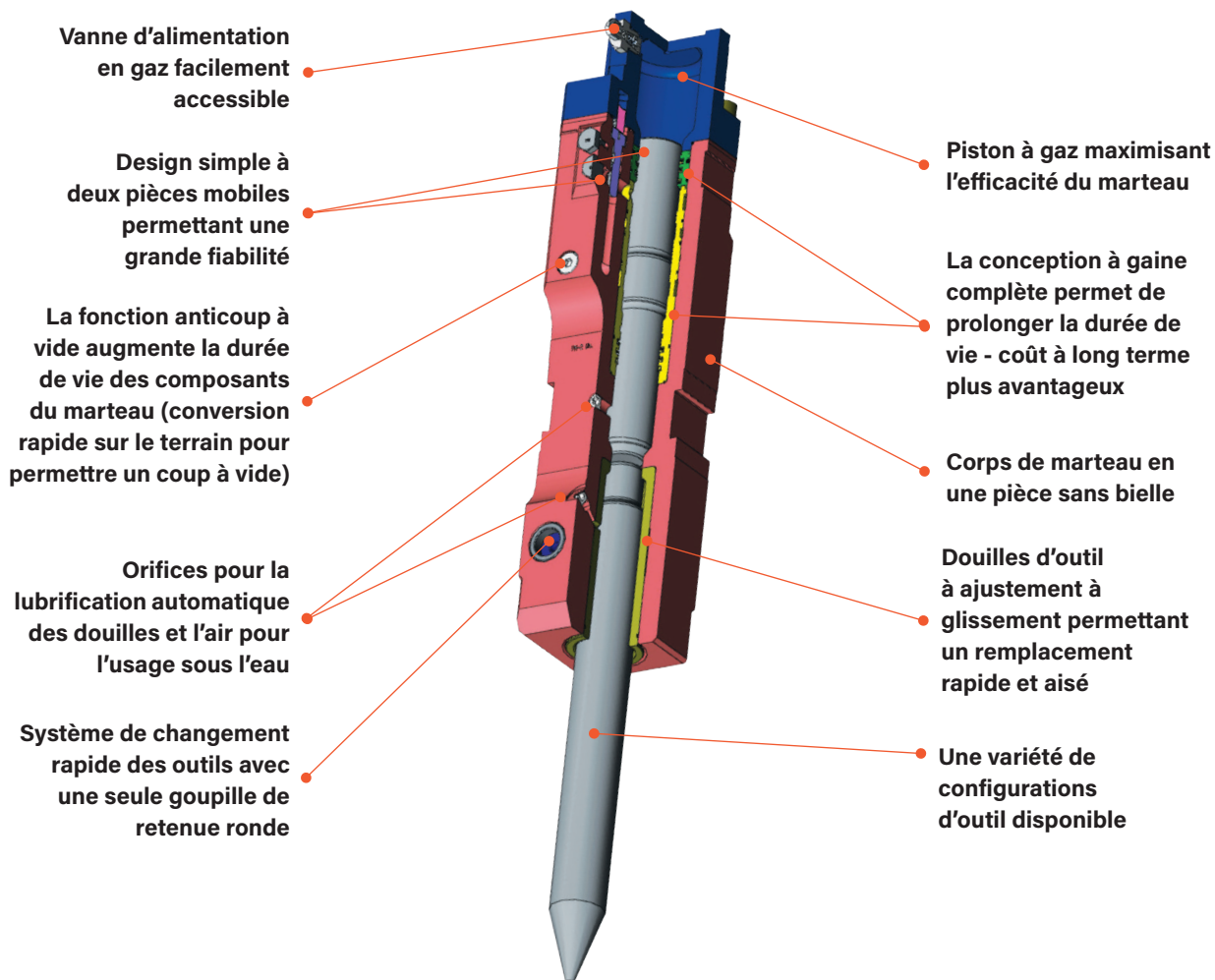
Des marteaux pour un vaste assortiment d'engins porteurs : mini-excavatrices, chargeurs à direction différentielle, pelles rétrocaveuses, chargeurs et excavatrices de grande taille

- » Rapport poids/puissance favorable
- » Le système de fonctionnement à gaz crée plus d'impact par coup que tout autre marteau de l'industrie
- » Élimine les accumulateurs à vessie sensibles aux bris et à des coûts d'entretien élevés
- » La présence de seulement deux pièces mobiles augmente la productivité et la fiabilité
- » Le système de blocage de l'exploitation du marteau à vide (ABF) empêche le marteau de fonctionner si le couteau n'est pas chargé afin de réduire l'usure. Les opérations sont par conséquent plus sûres et efficaces, et cela procure une durée de vie plus longue.
- » La goupille ronde de retenue d'outil contribue à accroître la durée de vie et à faciliter le changement des outils
- » Les manchons de vérin remplaçables préviennent l'usure du corps principal et constituent une solution économique aisée lors de la remise à neuf
- » Orifices distincts pour la lubrification des douilles et l'air pour les applications sous l'eau
- » Lorsqu'ils sont entretenus sur une base régulière, les marteaux NPK peuvent durer pendant 20 ans!
- » Conçus et fabriqués selon les normes de qualité élevées de NPK
- » La durabilité et la facilité d'entretien sont deux avantages clés des marteaux hydrauliques NPK.



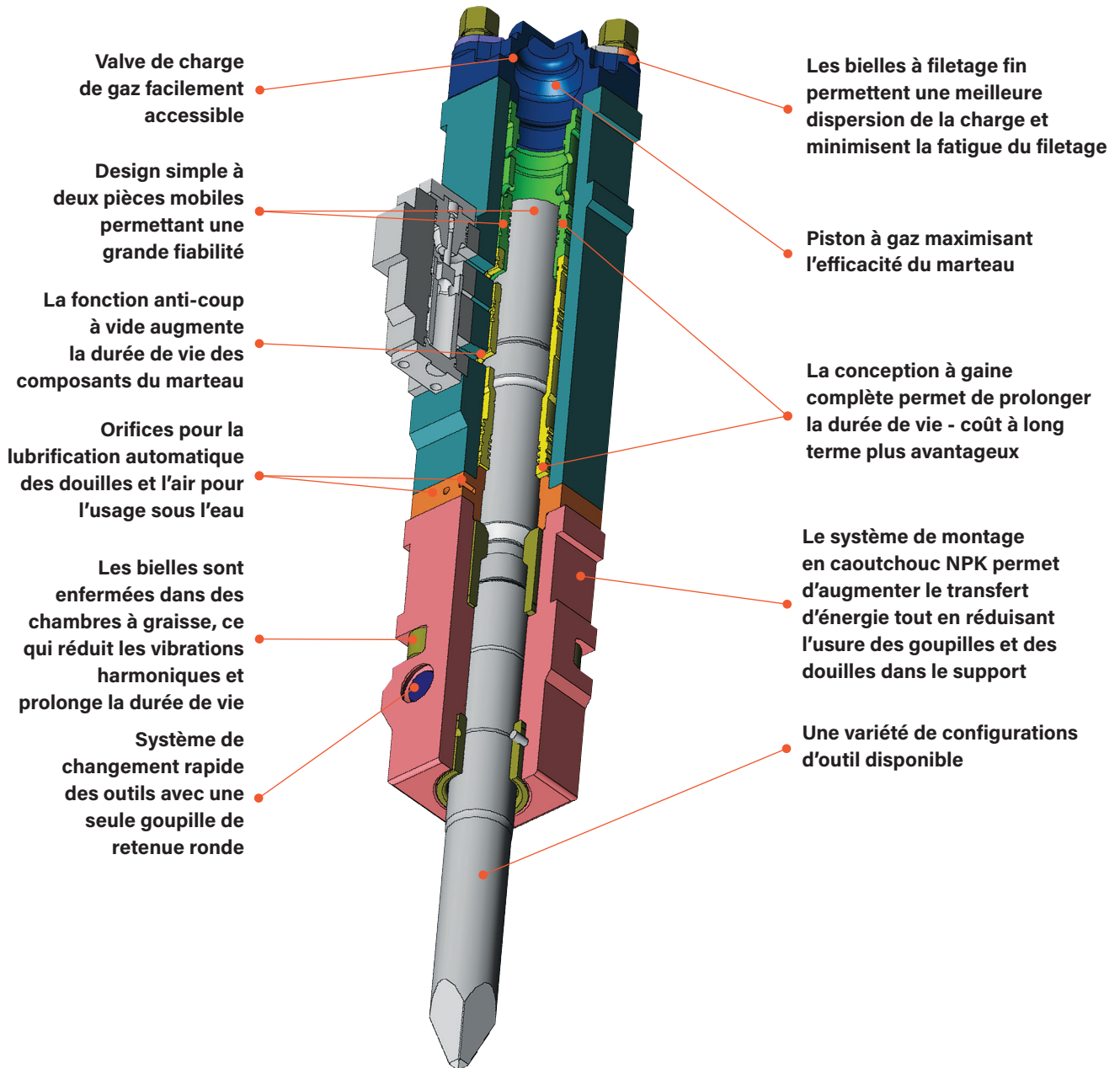
Marteaux hydrauliques

Gamme de petits marteaux : **SERIE PH**



TOUS LES MODELES SONT PROTEGES PAR LA GARANTIE LIMITEE DE TROIS ANS DE NPK

Gamme de marteaux moyens à grands : **SERIE GH**

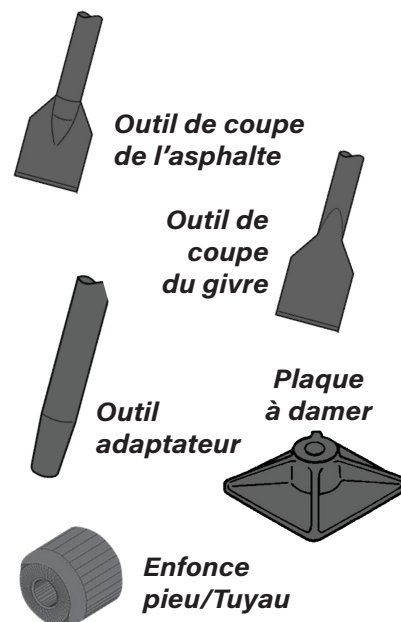


Marteaux hydrauliques

Outils standard et spécialisés



- » **Burin (FX) ou (FY)**
Bris contrôlé de béton, de roches sédimentaires stratifiées (creusement de tranchées, cassage d'éléments surdimensionnés), démolition générale
- » **Outil émoussé (E)**
Dalle de béton, platelage de pont, cassage de pièces surdimensionnées, enlèvement de scories
- » **Pointerolle (P)**
Matériau mou, rupture de structures en béton - colonnes, etc., construction d'autoroutes, démolition générale
- » **Noyau de l'outil (PC)**
Le noyau en acier au carbure minimise l'usure et la casse. Pierre dure, démolition générale



Élimination de la poussière

Actuellement disponible sur les modèles de marteaux NPK PH-1, PH-2, PH-3 et PH-4 avec support fermé.

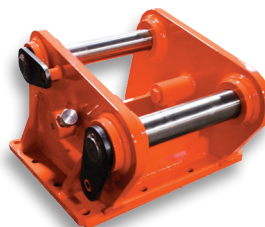
- » Buse de pulvérisation d'eau intégrée dans le support
- » Grand angle de pulvérisation pour une couverture maximale
- » Accès facile pour un entretien facile
- » Prêt à être raccordé à l'alimentation en eau (REMARQUE : le réservoir d'eau et la pompe ne sont pas inclus.)

Les marteaux NPK prêts à l'emploi contribuent à rendre les environnements de travail plus sûrs et à respecter les réglementations de l'OSHA en matière de réduction des poussières de silice.

Trousses de montage dédiées

» Support soudé conçu et fabriqué par NPK selon les spécifications exactes du godet du fabricant pour monter votre accessoire NPK sur votre engin porteur :

- Mini-excavatrice
- Excavatrices de grande taille
- Chargeurs à direction différentielle
- Disponible également pour les coupleurs spécialisés... Consultez NPK
- Pelle rétrocaveuse
- Chargeuses sur roues



- » Flexibles souples et ensemble de quincaillerie inclus
- » Goupilles de correspondance du fabricant disponibles pour la plupart des supports (jusqu'à 110 mm de diamètre)
- » Fabriqué aux États-Unis

Durabilité/Productivité/Possibilité de remise à neuf

Lubrification automatique

- » Entraînement hydraulique, fournissant automatiquement une alimentation continue en graisse pendant que le marteau fonctionne
- » Réduit les coûts d'entretien en prolongeant la durée de vie des douilles de l'outil de martelage
- » Réduit les coûts de main-d'œuvre grâce à l'élimination du graissage manuel
- » Fiable même dans des environnements à basses températures
- » Convient aux lubrifiants spéciaux, y compris les pâtes à base de cuivre
- » Tous les systèmes de lubrification automatique NPK comprennent le matériel de montage et les raccords d'adaptation

Système de lubrification automatique monté sur marteau uniquement

- » Idéal pour les marteaux utilisés sur plusieurs machines
- » Différents adaptateurs de cartouche sont disponibles pour s'adapter à des tubes de graisse de différentes tailles
- » Adaptateur de recharge de cartouche fourni avec la pompe pour remplir les tubes de graisse



G015 : Compatible avec les modèles PH-3, PH-4, GH-6
Sortie max./h à 24V : 0,19 kg (0,43 lb)



G025 : Compatible avec les modèles GH-7, GH-9, GH-10, GH-12, GH-15, GH-18
Sortie max./h à 24V : 0,19 kg (0,43 lb)

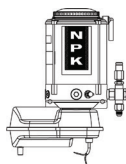


G050 : Compatible avec les modèles GH-23, GH-30, GH-40, GH-50
Sortie max./h à 24V : 0,38 kg (0,85 lb)

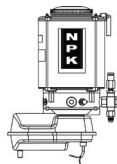
Systèmes de lubrification automatique montés sur engins porteurs

- » Idéal pour les engins porteurs de marteaux dédiés

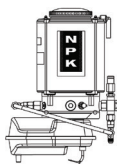
G-075/G-075L



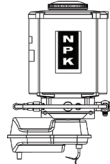
G-100/G-100L



G-150/G-150L



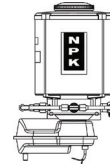
G-153/G-153L



G-175/G-175L



G-186/G-186L



Capacité du réservoir	2 kg (4,4 lb)	4 kg (8,8 lb)	4 kg (8,8 lb)	8 kg (17,6 lb)	4 kg (8,8 lb)	8 kg (17,6 lb)
Sortie max./h à 24V	22 kg (0,5 lb)	22 kg (0,5 lb)	0,44 kg (1 lb)	0,44 kg (1 lb)	0,68 kg (1,5 lb)	0,68 kg (1,5 lb)
Modèles	PH-3, PH-4	GH-6, GH-7, GH-9	GH-10, GH-12, GH-15, GH-18, GH-23		GH-30, GH-40, GH-50	

REMARQUE : Les sorties maximales spécifiées sont par heure à 24V. (Diviser par deux pour 12V). Le flexible entre le système de lubrification automatique et le marteau n'est pas inclus et est une option fournie par le concessionnaire. Les modèles L sont équipés d'un interrupteur de niveau bas qui active un voyant d'avertissement et un avertisseur sonore dans la cabine, et qui peut être câblé (sur les circuits alimentés par solénoïde) pour arrêter le marteau lorsque des niveaux de graisse insuffisants sont détectés.

Il est recommandé d'utiliser des lubrifiants spéciaux dans votre marteau NPK pour éviter l'usure prématurée des douilles et de l'outil. Les graisses NPK contiennent des additifs qui résistent aux pressions et à la chaleur extrêmes. Notre graisse à base de moly et notre pâte à burin de formulation spéciale sont disponibles auprès de votre concessionnaire NPK. Les lubrifiants NPK sont proposés en cartouches de 14 oz, en seaux de 35 lb, en fûts de 120 lb, en barils de 400 lb ou en cartouches rechargeables pour les systèmes de lubrification automatique montés sur marteau.

SPÉCIFICATIONS

Modèle NPK	Classe d'énergie de rupture* (pi-lb)	Fréquence d'impact (coupes/min)	Poids de l'engin porteur recommandé lb (tonnes métriques)	Débit d'huile gpm (lpm)	Pression de service psi (bar)	Poids de service** lb (kg)	Diamètre de l'outil po (mm)	Diamètre de fonctionnement d'outil po (mm)
PH-06	150 pi-lb	480 - 1 200 coupes/min	2 400 - 4 000 lb 1 - 1,8 tonne métrique	4 - 9 gpm 15 - 35 lpm	2 030 psi 140 bar	220 lb 100 kg	1,7 po 42 mm	11,8 po 300 mm
PH-07	200 pi-lb	450 - 1 300 coupes/min	3 000 - 6 000 lb 1,3 - 2,7 tonnes métriques	4 - 12 gpm 15 - 45 lpm	2 465 psi 170 bar	275 lb 125 kg	1,9 po 47 mm	12,4 po 315 mm
PH-1	350 pi-lb	550 - 1 100 coupes/min	4 000 - 7 500 lb 1,8 - 3,5 tonnes métriques	7 - 15 gpm 25 - 55 lpm	2 465 psi 170 bar	500 lb 225 kg	2,2 po 57 mm	14 po 356 mm
PH-2	500 pi-lb	500 - 1 200 coupes/min	6 000 - 11 000 lb 2,7 - 5 tonnes métriques	7 - 16 gpm 25 - 60 lpm	2 465 psi 170 bar	610 lb 275 kg	2,6 po 66 mm	15,1 po 384 mm
PH-3	750 pi-lb	500 - 1 150 coupes/min	8 000 - 16 000 lb 3,6 - 7,3 tonnes métriques	12 - 26 gpm 45 - 100 lpm	2 465 psi 170 bar	990 lb 450 kg	3 po 76 mm	16,5 po 419 mm
PH-4	1 300 pi-lb	400 - 1 000 coupes/min	12 000 - 18 000 lb 5,5 - 8 tonnes métriques	13 - 32 gpm 50 - 120 lpm	2 465 psi 170 bar	1 235 lb 560 kg	3,4 po 86 mm	18,5 po 470 mm
GH-6	2 000 pi-lb	460 - 800 coupes/min	22 000 - 31 000 lb 10 - 14 tonnes métriques	24 - 40 gpm 90 - 150 lpm	2 400 psi 165 bar	2 500 lb 1 135 kg	4,2 po 106 mm	19,7 po 500 mm
GH-7	2 500 pi-lb	400 - 750 coupes/min	28 000 - 46 000 lb 13 - 21 tonnes métriques	26 - 48 gpm 100 - 180 lpm	2 600 psi 180 bar	2 900 lb 1 315 kg	4,6 po 116 mm	23 po 583 mm
GH-9	3 000 pi-lb	500 - 670 coupes/min	40 000 - 56 000 lb 18 - 25 tonnes métriques	40 - 53 gpm 150 - 200 lpm	2 600 psi 180 bar	3 605 lb 1 635 kg	5 po 126 mm	23,9 po 608 mm
GH-10	4 000 pi-lb	400 - 550 coupes/min	46 000 - 66 000 lb 21 - 30 tonnes métriques	44 - 55 gpm 165 - 210 lpm	2 600 psi 180 bar	4 190 lb 1 900 kg	5,4 po 136 mm	24,4 po 620 mm
GH-12	5 500 pi-lb	380 - 480 coupes/min	56 000 - 86 000 lb 25,5 - 39 tonnes métriques	45 - 58 gpm 170 - 220 lpm	2 650 psi 183 bar	5 655 lb 2 565 kg	5,7 po 146 mm	25,6 po 650 mm
GH-15	8 000 pi-lb	320 - 400 coupes/min	60 000 - 100 000 lb 30 - 45 tonnes métriques	53 - 66 gpm 200 - 250 lpm	2 600 psi 180 bar	6 800 lb 3 085 kg	6,1 po 156 mm	27,2 po 690 mm
GH-18	12 000 pi-lb	300 - 400 coupes/min	70 000 - 114 000 lb 32 - 52 tonnes métriques	58 - 77 gpm 220 - 290 lpm	2 500 psi 172 bar	7 805 lb 3 540 kg	6,5 po 165 mm	29,1 po 740 mm
GH-23	13 500 pi-lb	300 - 400 coupes/min	100 000 - 150 000 lb 45 - 68 tonnes métriques	66 - 85 gpm 250 - 320 lpm	2 600 psi 180 bar	13 295 lb 6 030 kg	6,9 po 174 mm	34,6 po 880 mm
GH-30	15 000 pi-lb	310 - 390 coupes/min	100 000 - 186 000 lb 45 - 84 tonnes métriques	74 - 92 gpm 280 - 350 lpm	2 600 psi 180 bar	13 500 lb 6 125 kg	7,2 po 184 mm	32 po 813 mm
GH-40	17 000 pi-lb	240 - 330 coupes/min	160 000 - 260 000 lb 72,5 - 118 tonnes métriques	79 - 106 gpm 300 - 400 lpm	2 600 psi 180 bar	17 000 lb 7 710 kg	8 po 204 mm	35,4 po 899 mm
GH-50	20 000 pi-lb	210 - 280 coupes/min	240 000+ lb 108+ tonnes métriques	92 - 119 gpm 350 - 450 lpm	2 600 psi 180 bar	24 910 lb 11 300 kg	8,4 po 214 mm	39,7 po 1 008 mm

* La « catégorie d'énergie de rupture » est une évaluation marketing sans rapport avec l'énergie de rupture mesurée. **Le poids de service comprend l'outil et le support de montage.

Le poids peut varier selon les configurations de support. Les spécifications peuvent changer sans préavis.



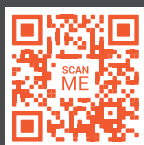
NPK Construction Equipment, Inc.

7550 Independence Drive

Walton Hills, OH 44146-5541, États-Unis

Tél. : 440 232-7900

Chaque produit vendu par NPK est soumis à une garantie expresse écrite. NPK ne formule aucune autre garantie, explicite ou implicite, notamment toute garantie de qualité marchande ou de conformité à un usage particulier. NPK n'est responsable d'aucun dommage accessoire ou indirect.



Pour plus de renseignements sur les marteaux hydrauliques

